



GENERAL PURPOSE AGENT (GPA)

General Purpose Agent Data Logger adalah perangkat alat ukur terintegrasi yang dapat digunakan untuk mengukur nilai besaran output sebuah sensor atau transduser elektrik serta menyimpan data-data pengukuran sensor tersebut. Desain GPA Data Logger mempunyai sejumlah maksimal 12 input chanel, sehingga memungkinkan data logger dipergunakan untuk mengukur beberapa macam sensor secara bersamaan. Sistem data logger juga dilengkapi dengan sistem alarm yang dapat dipergunakan sebagai sistem peringatan dini apabila nilai besaran pengukuran sensor mencapai nilai besaran tertentu.

FITUR

- Real time – display
- Mudah digunakan
- Tersedia dalam bahasa indonesia
- Resistensi yang kuat terhadap gangguan
- Dapat diupgrade agar pengambilan data menggunakan internet (optional)
- Pemeliharaan yang mudah
- Export data dalam format excel, PDF
- Multi chanel input

DAPAT DIGUNAKAN UNTUK

- Pemantauan hidrologi, meteorology, water quality
- Early warning system
- Penelitian bidang pertanian
- Penelitian bidang kehutanan
- Pengamatan bendungan



SPESIFIKASI DATA LOGGER

• Processor	ATMEGA1280V @3,6864 MHz (primer)
• Memory External	16 GB (max)
• Waktu rekam	1 menit sampai 24 jam
• ADC	@38ksps Akusisi 32-bit (teknik over sampling)
• Display	LCD, 2 baris x 16 karakter
• Input sensor	8 chanel analog input sensor, 1 chanel RS485, 2 chanel digital pulse Counter, sensor baterai
• Komunikasi	PC (add RS232 converter), USB, GPRS (add GSM Modem) Optional
• Operating temperature	-20... to 70° C
• Tombol operasi	3 tombol (Set, Up, Down) Pengaturan parameter
• Bahan	Alumunium Casting



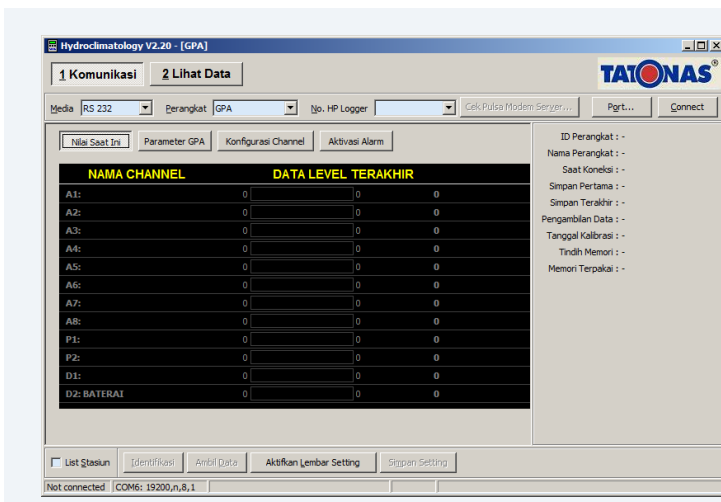
COMPATIBLE WITH

- Rainfall sensor
- Wind direction sensor
- Ultrasonic wind sensor
- Wind speed sensor
- Solar radiation sensor
- UV radiation sensor
- Illuminance sensor
- Turbidity sensor
- Surface water evaporation sensor
- Barometric pressure sensor
- Dust sensor
- CO₂ sensor
- Leaf wetness sensor
- Humidity sensor & temperature sensor
- Pyranometer sensor
- pH sensor
- EC sensor
- Salinity sensor
- DO sensor
- Soil moisture sensor
- Pressure sensor
- Rotary encoder sensor
- Radar liquid level sensor
- Ultrasonic liquid level sensor
- Automatic weather instrument
- Conductivity sensor
- ORP sensor

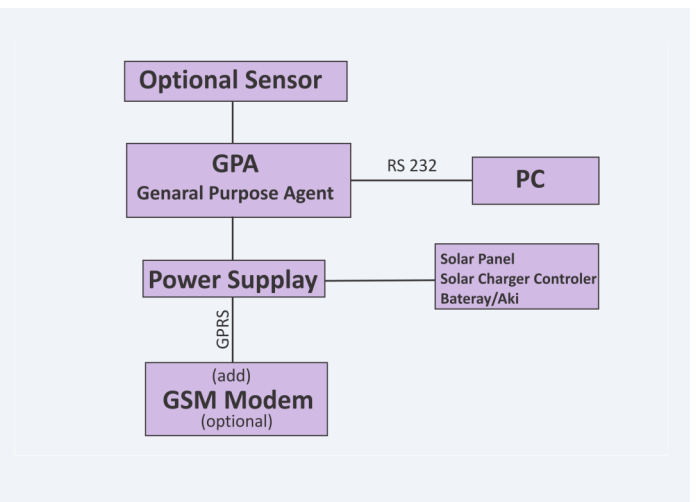
PARAMETER

- Kode akses : Proteksi keamanan data logger
- Atur waktu : Pengaturan waktu
- Kode wilayah : Penetapan kode wilayah
- Kode area : Penetapan kode area
- Kode stasiun : Penetapan kode stasiun
- Internal sample : Penetapan durasi pembacaan sample setiap 1 kali pembacaan sensor
- Aktiviasi security alarm : Pengaturan aktivasi alarm box panel
- Setting alarm : Pengaturan menentukan nilai batas alarm
- Pengiriman otomatis : Aktfasi pengiriman data otomatis(menggunakan GSM modem)
- Memori terpakai : Jumlah memori yang terpakai

TAMPILAN SOFTWARE CLIMATE



KONEKSI SISTEM



PILIHAN PAKET PEMBELIAN

- Data logger + Power supply (without sensor)
- Data logger + GSM modem + Power supply



HEAD OFFICE Jl. Pamularsih No. 151A Klaseman, Yogyakarta, 55581
MARKETING OFFICE Jl. Ring Road Utara, Ruko Depok No5, Yogyakarta. 55283



MARKETING: (0274) 4477690 / 4477691
HEAD OFFICE: (0274) 885229 / 885230



marketing@tatonas.co.id

